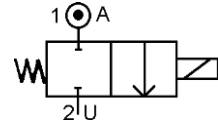


ELECTROVANNE 2/2 NF
2 VOIES A COMMANDE ASSISTEE
A PISTON
 SOLENOID VALVE 2/2 NC
 2 WAYS PRESSURE ASSISTED
 WITH PISTON
TYPE 212256 à/to 212259
 Construction INOX 316L / AISI 316L



SPECIFICATIONS TECHNIQUES
TECHNICAL SPECIFICATIONS

Fluides admis : air-eau - huile légère
Pression différentielle : 2 à 300 bar maxi
Température du fluide : 150°C maxi
Température ambiante : -10° à +60°C maxi
Température ambiante version Atex :
 -10°C+40°C en T6 et -10°C+60°C en T4
Viscosité : 40 centistokes maxi
Position de fonctionnement : axe bobine vers le haut
Poids (avec bobine) : 5000 g
Temps d'ouverture ou fermeture: 200 millisecondes maxi

Media : air- water - light oil
Pressure range : 2 to 300 bar max
Media temperature : 150°C max
Ambient temperature : -10°to +60°C max
Ambiant Temperature Atex version
 -10°C+40°C in T6 and -10°C+60°C in T4
Media viscosity : 40 centistokes max
Mounting : vertical position, coil up
Weight (including coil) : 5000 g
Opening or closing time : 200 milliseconds maximum

PRESSION
PRESSURE

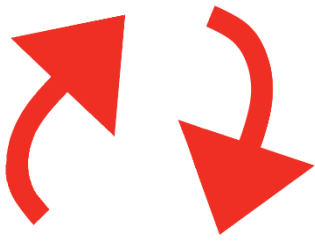
Ø Raccord Ø Port	Ø passage (mm) Ø seat (mm)	Kv L/mn	Pression / Pressure (bar)			Etanchéité seals	Fluid temp. Max °C	Codification pour commande Voir tableau des codifications Code to order See table of references
			mini	CA / AC	CC / DC			
AIR/GAS								
3/8 GAZ 3/8 BSP	12	30	2	200	200	PTFE + FKM	150	212256-82+ raccord/port+ voltage + option
			10	300	300	VOLTALEF+ FKM	150	212258-97+ raccord/port+ voltage + option
LIQUIDE/LIQUID								
3/4 GAZ 3/8 BSP	12	30	2	200	200	PTFE + FKM	100 150	212257-82+ raccord/port+ voltage + option
			10	300	300	VOLTALEF+ FKM	150	212259-97+ raccord/port+ voltage + option

CARACTERISTIQUES ELECTRIQUES
ELECTRICAL DATA

Tension / voltage (-10% + 15%) Durée d'enclenchement 100% Continuous duty 100%	Taille Size	Puissance / Power		Classe d'isolation Insulation class	Degré de protection Enclosure	Raccord électrique Electrical connections
		A l'appel Inrush	Au maintien Holding			
~ 12-24-48-110-230 (50 ou/or 60 Hz)	40/15	48 VA	24 VA	F 155°C	IP 65 avec connecteur	3 fiches 3 spades DIN 43650
= 12-24-48		14 W				

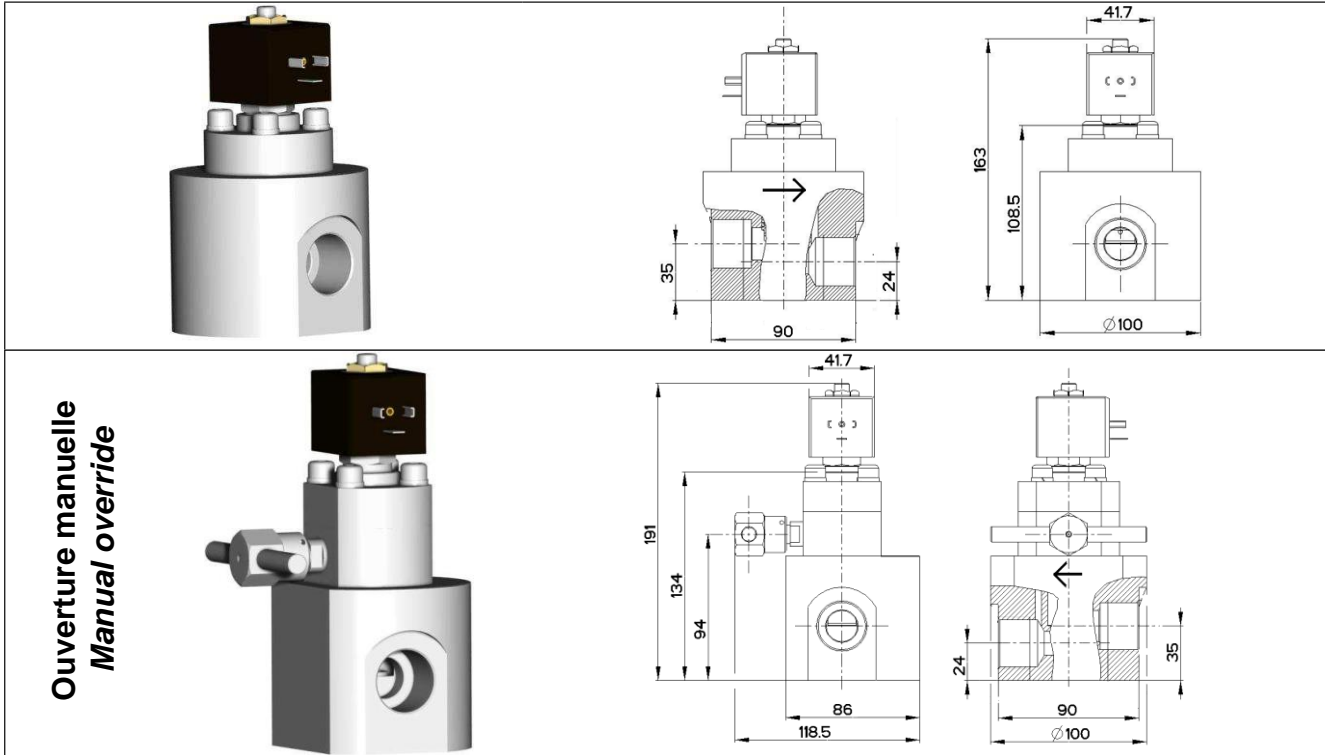
Connexion Developments Ltd

Unit 3, Rainbow Court, Armstrong Way, Yate, Bristol, England, BS37 5NG
 Telephone : (44) 01454 334 990 – Fax : (44) 01454 326 390
www.solenoid-valve.world – sales@solenoid-valves.com



ELECTROVANNE 2/2 NF
2 VOIES A COMMANDE ASSISTEE A PISTON
SOLENOID VALVE 2/2 NC
2 WAYS PRESSURE ASSISTED WITH PISTON
TYPE 212256 à/to 212259
Construction INOX 316L / AISI 316L

ENCOMBREMENT
OVERALL DIMENSIONS



Ouverture manuelle
Manual override

CONSTRUCTION
CONSTRUCTION

Corps, tube et pièces internes : acier inoxydable
Joints et clapets : PTFE + FKM / VOLTALEF + FKM
Bobine surmoulée : résine

Body, tube and internal parts : stainless steel
Seals and gaskets : PTFE + FKM or VOLTALEF + FKM
Moulded coil : resin

OPTIONS
OPTIONS

Connecteur PG9 – DIN 43650 A
Ouverture manuelle
Raccord NPT
Capot anti-déflagrant : mode de protection II 2 G/D
Ex d IIC T6 ou T4 suivant ATEX
Bobine EEx m ATEX II 2G EEx m II T4
IP65 130°C

Connector PG9 – DIN 43650 A
Manual override
NPT port
Explosion proof enclosure: protection II 2 G/D
Ex d IIC T6 or T4 according to ATEX
Coil EEx m according to ATEX II 2G EEx m II T4 IP65
130°C

KITS DE MAINTENANCE
REPAIR KIT

Désignation <i>designation</i>	Codification pour commande <i>Code to order</i>
Bobine <i>Coil</i>	Voir tableau des codifications bobines <i>See table of coils references</i>
Noyau équipé + joints + piston équipé <i>Complete plunger + O'rings + complete piston</i>	KIT2122+56 ou 57 ou 58 ou 59 + matière d'étanchéité <i>KIT2122+56 or 57 or 58 or 59 seals material</i>

Connexion Developments Ltd

Unit 3, Rainbow Court, Armstrong Way, Yate, Bristol, England, BS37 5NG
 Telephone : (44) 01454 334 990 – Fax : (44) 01454 326 390
www.solenoid-valve.world – sales@solenoid-valves.com